



Optimización energética, programa 'Monitor&Save'

En 2017 Quimera Energy junto con Riu Hotels & Resorts llegaron al acuerdo de empezar su colaboración con el programa 'Monitor&Save' en el hotel Riu Palace Meloneras situado en Las Palmas de Gran Canaria. El proyecto se basa en el desarrollo de las acciones necesarias para la reducción de consumo de suministros energéticos y la consecuente reducción de costes operativos en el hotel.



El respeto al medio ambiente es uno de los principales compromisos de RIU ante la sociedad. Por eso, los establecimientos de la cadena están apostando por nuevas fórmulas que garanticen un mayor aprovechamiento energético, entre ellos, la climatización por geotermia, un sistema basado en la estabilidad de temperaturas del subsuelo. Para ello se unió a Quimera Energy Efficiency, una compañía especializada en proveer servicios de eficiencia energética a medida y para el sector hotelero con el fin de reducir el consumo energético, sus emisiones y las facturas de energía: a coste cero de inversión. Su trabajo se basa en ofrecer un enfoque innovador de eficiencia energética, basado en la combinación de tecnología, software inteligente y experiencia en el campo.

En 2017 Quimera Energy junto con Riu Hotels & Resorts llegaron al acuerdo de empezar su colaboración con el programa 'Monitor&Save' en el hotel Riu Palace Meloneras situado en Las Palmas de Gran Canaria.

Este proyecto de RIU, enmarcado en la estrategia de Responsabilidad Social Corporativa de la cadena, se basa en el desarrollo de las acciones necesarias para la reducción de consumo de suministros energéticos y la consecuente reducción de costes operativos en el hotel Riu Palace Meloneras ubicado en Gran Canaria. El programa Monitor&Save ofrecido por Qui-

mera Energy no requiere ningún tipo de inversión por parte del hotel y proporciona el siguiente valor añadido: estudio energético, sistema de monitorización de energía en la nube, equipo de ingenieros energéticos y ejecución de las MAEs propuestas. Todo esto se provee a coste cero bajo un esquema de colaboración basado en el rendimiento del proyecto. Solo se cobrará cuando haya evidencia de ahorros energéticos (reducción de kWh consumidos).

Soluciones propuestas

- Desarrollo de un análisis de situación energética
- La instalación de los equipos de medida de consumos de suministros
- Implementación de soluciones pasivas para la reducción del consumo de energía como aislamiento térmico y solar térmica.
- Incorporación de dispositivos de ahorro de caudal para la reducción del consumo del agua.

Previsión reducciones emisiones y consumo energético

- Realizar las acciones correspondientes a las fases de Auditoría Energética e implantación de MCEs (medidas de conservación energética).
- Realizar las inversiones en equipamiento de medida, verificación y monitorización energética, así como instalación

asociada para el hotel.

- Llevar a cabo la instalación de equipos de medida y verificación.

El Proyecto de "Monitor&Save" está actualmente en marcha en Riu Placa Meloneras con 5 fases diferenciadas.

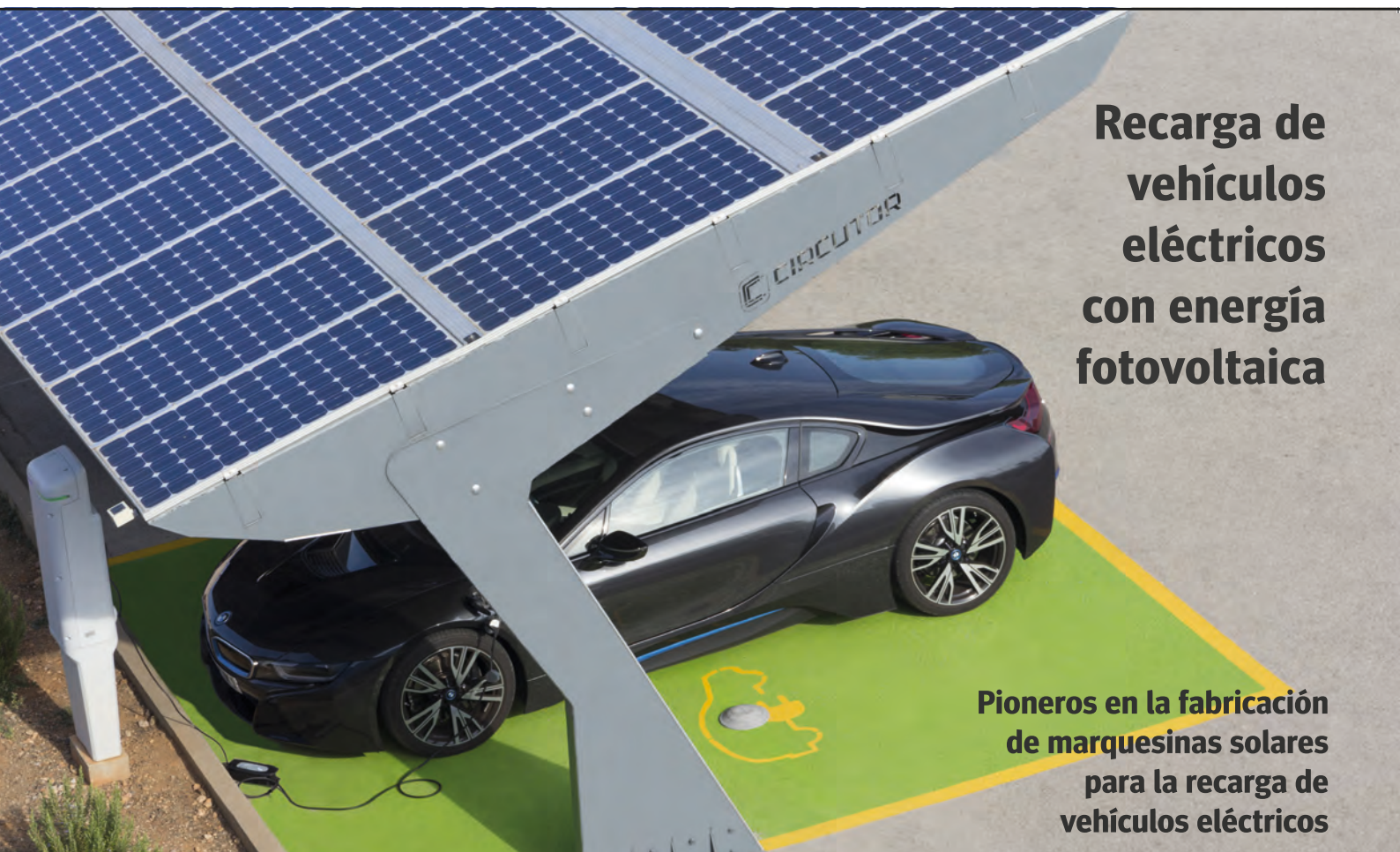
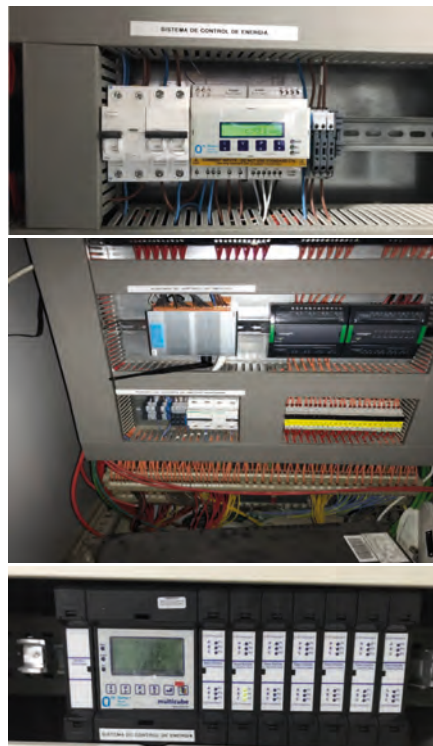
- Fase 0: Análisis preliminar. - Consiste en el análisis histórico del consumo energético, una visita a las instalaciones del hotel y una entrevista con el director de ingeniería/jefe de mantenimiento para evaluar el potencial de este hotel bajo el programa Monitor & Save.
- Fase I: Análisis energético. - Durante este periodo el equipo de ingenieros especializados en eficiencia energética y dedicados a generar ahorros en hotel trabajará definiendo la estrategia de ahorro sin inversión a partir de la experiencia y el conocimiento adquirido a lo largo de los años. Esta fase incluye el desarrollo de un inventario exhaustivo de las instalaciones del hotel y la identificación de los requisitos generales/específicos del hotel. Al mismo tiempo, se desarrollan las estrategias de monitorización y se implementa el sistema de monitorización, asegurando la disponibilidad de información en datos cada media hora en la plataforma web.
- Fase II: MAEs (Medidas de Ahorro energético). - Durante una reunión conjunta entre el Director de Ingeniería

del hotel y el equipo de ingenieros de Quimera Energy se propondrán una serie de acciones para ser implementadas tras la aprobación del hotel. Estas MAEs no suponen una inversión por parte del hotel y se dedica especial atención a los Quick Wins (fácilmente implementables y algunas MAEs con bajo CAPEX). El equipo de ingenieros de Quimera Energy ejecuta las acciones de ahorro bajo la supervisión del Director de Ingeniería, el cual recibe periódicamente un informe con los resultados conseguidos. Además, se realizan sesiones de sensibilización en el hotel.

- Fase III: Gestión energética. – se estudian estrategias específicas de temporada, teniendo en cuenta las orientaciones del hotel. Se realiza un análisis exhaustivo del Sistema de Gestión del Edificio (BMS) y se pueden aplicar correcciones. Se consideran sesiones específicas de sensibilización.

- Fase IV: Consolidación. – La mayor parte de las MAEs ya están desplegadas cuando el proyecto llega a esta fase. Se da especial atención a la automatización de las MAEs de gestión energética. Se ponen en marcha alarmas específicas de acuerdo con las nuevas tendencias de consumo para los diferentes sistemas monitorizados.

Hace menos de 1 año desde que Quimera Energy empezó a estudiar y analizar las instalaciones del hotel, para obtener las MAEs y su consecuente ahorro energético. Los resultados actuales superan el 10 % global sumando los diferentes suministros energéticos del hotel. Los siguientes ahorros se han obtenido debido a la excelente colaboración entre el equipo de ingeniería del Hotel Riu Palace Meloneras y los ingenieros de Quimera Energy. Y de esta manera continuar con la ejecución de la estrategia propuesta para perseguir los objetivos fijados y alcanzar mayores ahorros de energía ◀◀



**Recarga de
vehículos
eléctricos
con energía
fotovoltaica**

**Pioneros en la fabricación
de marquesinas solares
para la recarga de
vehículos eléctricos**